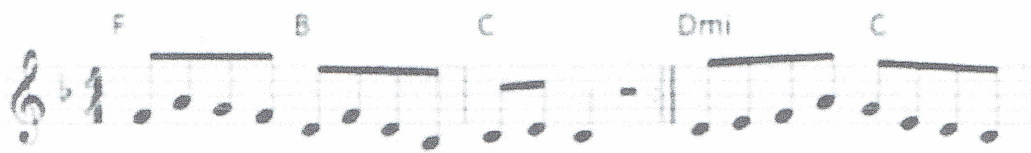


ESKYMÁCI

Marie
Kružíková



1. Ko-lem dom-ku z le-du je-nom sa-mý snih, Od ne-dě-le do ne-dě-le
mís-to pe-řín pár ko-ži-chů med-vě-dích.



- klou-zač-ka až do pos-te-le, do ško-ly nás vo-zí so-bí na sa-ních.

2. Neděláme si starosti s obědem, nastražíme sítě v díře pod ledem.
V zimě zima, v létě zima, my jsme zvyklí, nám je prima.
Navečer si pro ty ryby dojedem...

